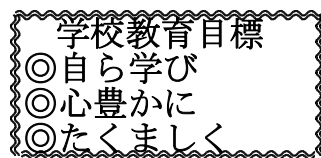


学びの庭面



鳩山町立鳩山中学校・学校だより 2月号
 2023年2月2日発行 校長 橋本 敏雄
 350-0303 比企郡鳩山町熊井 2024-1 TEL 049-296-1244
 FAX 049-296-7552

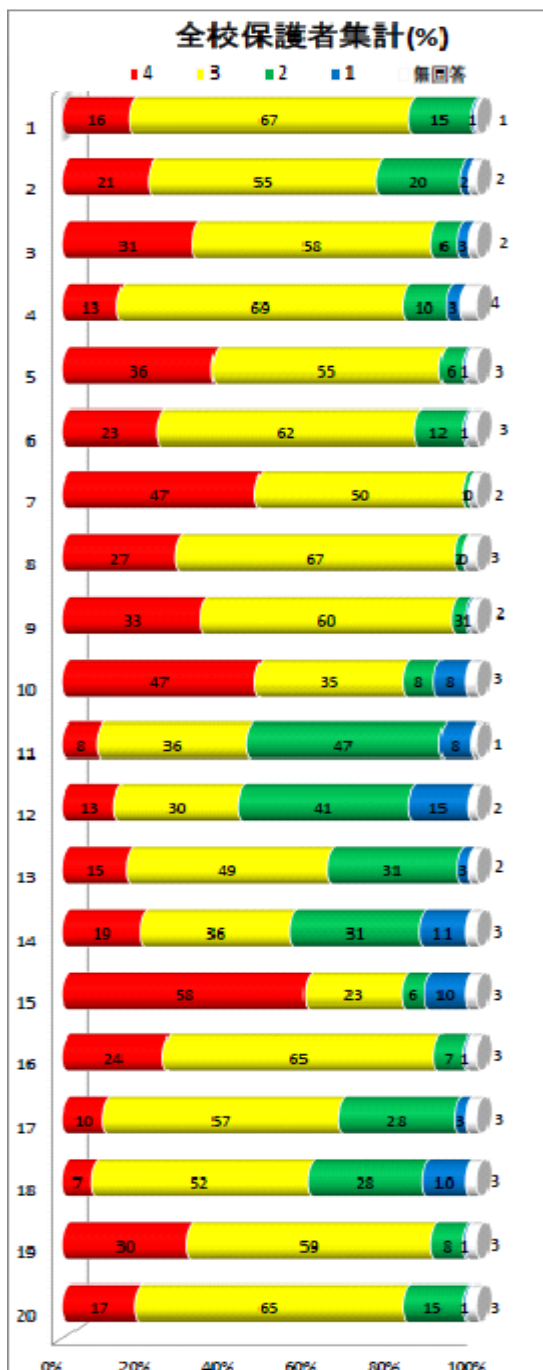
☆主体的に行動する
 とともに思いやりのある
 生徒を育成する学校

学校評価アンケートの結果をお知らせします

今年度（令和4年度）も、鳩山中では全校生徒と全保護者の皆様に、学校評価アンケートを実施しました。保護者の皆様、お忙しい中ご協力ありがとうございました。結果を報告いたします。グラフにて示しました。課題の解決に向けて、全教職員協働して、最優先で取り組んでまいります。今後、ご意見等ありましたら遠慮無くお寄せください。

令和4年度 学校評価アンケート（保護者）

質問事項
1 学校教育目標や教育内容について、プリントで読んだり、説明を受けたりしたことがありますか。
2 学習成績（評価・評定）のつけ方を知っていますか。
3 学校は、保護者に授業や学校行事を参観する機会を設けていると思いますか。
4 学校は、いじめやトラブルに対してきちんと指導していると思いますか。
5 学校は、けがや病気になったときに適切に対応していると思いますか。
6 学校は、生命や人権を尊重する姿勢で指導にあたっていると思いますか。
7 鳩中の生徒は、学校行事に積極的に参加していると思いますか。
8 鳩中の生徒は、学校にきまりやルールを守っていると思いますか。
9 鳩中の生徒は、時と場に合った「あいさつ」「返事」ができていると思いますか。
10 お子さんは、楽しく学校に行っていますか。
11 お子さんは、身の回りの整理整頓ができていますか。
12 お子さんは、家庭学習を十分に行っていると思いますか。
13 お子さんは、家事を分担し、家族の一員としての役割を果たしていると思いますか。
14 お子さんは、学校からの「たより」や通知をきちんと渡（見せる）しますか。
15 お子さんは、部活動に積極的に参加している（いた）と思いますか。
16 あなたは、お子さんの服装や持ち物及び行動に注意を払っていますか。
17 あなたは、いろいろなことを学校に話したり、相談したりすることができますか。
18 鳩中には、いじめがないと思いますか。
19 本校の新型コロナウイルス感染防止対策は適切に行われましたか。
20 GIGA スクール構想について。タブレットの利用や情報の配信について、本校は積極的に推進していると思いますか。



評価の高い項目（「4あてはまる」＋「3だいたいあてはまる」の%の値）

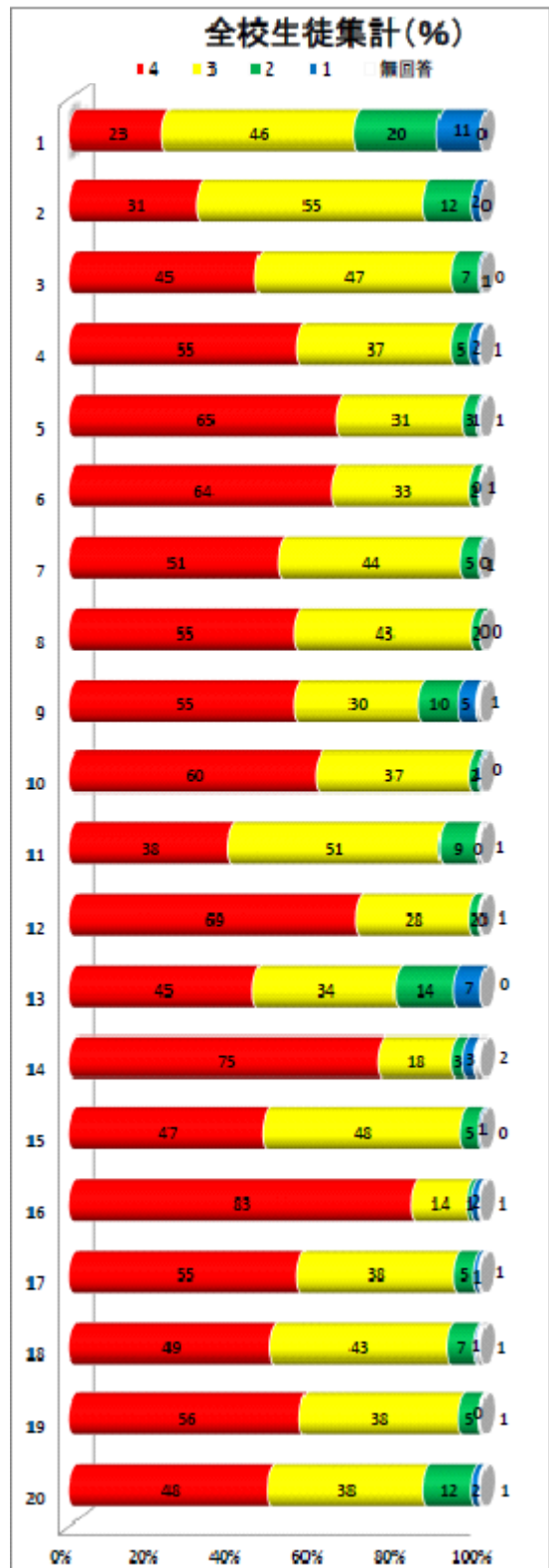
- ・保護者 「鳩中の生徒は、学校行事に積極的に参加している」 97%
「鳩中の生徒は、学校の決まりやルールを守っている」 94%
- ・生徒 「学校行事は、生徒が積極的に参加し、充実している」 97%
「私は、学校の決まりやルールを守っている」 98% 他3項目

評価の低い項目・・・【課題】→今後改善が必要

- ・保護者 「子供は家庭学習を十分に行っている」 43%
「子供は身の回りの整理整頓ができていない」 44%
「お子さんは学校からのたよりや通知をきちんと出す」 55%
- ・生徒 「私は部活動に積極的に参加している」 79%
「学校教育目標・学年目標・学級目標を知っている」 71%

令和4年度 学校評価アンケート（生徒）

	質問事項
1	私は、学校教育目標（学年・学級目標）を知っている。
2	私は、評価や評定のつけ方を知っている。
3	先生方は、わかりやすく工夫した授業を行っている。
4	先生方は、いじめやトラブルに対してきちんと指導してくれる。
5	先生方は、けがや病気になったときに親身になって対応してくれる。
6	学校行事は、生徒が積極的に参加し、充実している。
7	生徒会活動は、生徒が自主的に参加し、充実している。
8	私は、学校のきまりやルールを守っている。
9	私は、学校に来るのが楽しい。
10	私は、清掃をしっかりと行っている。
11	私は、意欲的・積極的に授業に臨んでいる。
12	私は、給食の準備や片付けをしっかりと行っている。
13	私は、学校からの「たより」や通知を家の人にきちんと渡している。
14	私は、部活動に積極的に参加している（いた）。
15	私は、授業中の学習規律を良く守っている。
16	私は、学校に親しい友人がいる。
17	道徳の授業は、自分たちの生活や生き方を考える上で役に立っている。
18	総合的な学習の時間は、さまざまな学習に役立っている。
19	学校で、保健や安全について学ぶ機会があり、役立っている。
20	学校で、自分の将来や進路について学ぶ機会があり、役立っている。



寒さに負けない鳩中生～1月の活躍～

1月21日・22日、吉見町西が丘小学校を会場に比企地区書き初め審査会が行われました。1月28日・29日、東松山市民体育館を会場に埼玉県児童生徒美術展比企地区展審査会が行われました。1月22日、さいたま市文化会館で埼玉県吹奏楽コンクール新人戦が開催されました。また、1月28日、久喜市文化会館でアンサンブルコンテスト西関東大会が開催されました。サッカー部は中部サッカー大会に出場しました。(敬称略)

<比企地区書きぞめ展>

(特選)

- ・3年 岩渕瑠奈 小澤龍星 菊池風香 鈴木悠真 中邨壮志 芳賀麗 田邊杏奈
- ・2年 新井瑠那 澤口光樹 村本愛 関口胡春 豊田藍美 宮澤紅南 守家茉央
- ・1年 石井彩禾 鈴木暖人 大川慶太郎 神山彩希 清水璃子 ①

(優良)

- ・3年 河田直昂 小池 權
- ・2年 胡桃澤心 齋通健太 長谷川裕人
- ・1年 大嶋那緒 高橋快生 スポタヒロ

<埼玉県小中学校児童生徒美術展比企地区展>

(特選)

- ・3年 古市來夢 (墨絵) 写真①・1年 高橋快生 (工芸) 写真②

(準特選)

- ・3年 岩渕瑠奈 大野真依 鈴木悠真 山下桜太
- ・2年 小峰彩乃 鈴木夏帆 豊田藍美
- ・1年 鈴木暖人 戸口歩希 大川慶太郎 スポタヒロ ②
- 瀧上陽翔 林 大地

(入選)

- ・3年 柳澤佑哉 西幅万里乃 本田果愛 齋 小野創大
- ・2年 澤口光樹 竹森涼太 寺島緋里 西村望愛 寺内 里
- 村田咲希 岡村優花 宮澤紅南
- ・1年 二木佑斗 猪本紗夏 神山彩希 厚川亜耶乃
- 平野美桜



<埼玉県吹奏楽コンクール新人戦> (金賞) 鳩山中吹奏楽部

<アンサンブルコンテスト西関東大会・打楽器五重奏>

(金賞)・3年 小野創大・2年 関口胡春・1年 猪本紗夏 篠田小桜 根岸成美

<中部サッカー大会>鳩山中・小川町東中合同チーム (優勝)

2、3月の行事等予定

- 2 / 2 (木) 委員会活動 (3年最終)
- 8 (水) 1学年スキー教室前日指導
午後部活動なし
- 9 (木) 県公立高校出願郵送
- 9 (木)～10 (金) 1学年スキー教室
- 13 (月) 県公立高校出願持参
- 14 (火) 3学年期末テスト
- 15 (水) 16 (木) 志願先変更期間
- 16 (木) 1・2学年授業参観保護者会
- 17 (金) 学校運営協議会
- 17 (金)～24 (金) テスト期間部活動なし
- 18 (土) 漢字検定
- 20 (月) 登校指導
- 21 (火) 県公立高校受検前日指導
- 22 (水) 県公立高校学力検査
- 24 (金) // 県公立高校面接・実技
- 22 (水)・24 (金)
1・2学年期末テスト
- 27 (月) 3学年性教育
- 28 (火) 3学年卒業遠足

- 3 / 1 (水) 3学年球技大会
3年生を送る会準備
- 2 (木) 3年生を送る会
- 3 (金) 県公立高入学許可候補者発表
- 6 (月) 県公立高校追検査
- 14 (火) 卒業式予行準備
- 15 (水) 卒業式
- 16 (木) 委員会活動
- 17 (金) P T A 執行部会
- 21 (火) 春分の日
- 22 (水) 給食最終日
- 23 (木) 4時間授業 朝部活動なし
鳩未来プロジェクト桜植え準備
- 24 (金) 修了式
鳩未来プロジェクト桜植え
- 27 (月)～学年末休業日
- 4 / 1 (土)～9 (日) 春季休業日

※新型コロナウイルス感染予防対策等の為、予定は変わることがあります。ご了承ください。